



PORODNICKO-GYNEKOLOGICKÁ KLINIKA LF UP V OLOMOUCI
ÚSTAV PORODNÍ ASISTENCE FZV UP V OLOMOUCI

pořádají

Moravskou konferenci FETOMATERNÁLNÍ MEDICÍNY

s mezinárodní účastí



Olomouc

11. listopadu 2016

www.FMMolomouc.cz

Akce je zařazena do celoživotního vzdělávání lékařů i nelékařských zdravotnických povolání (porodní asistentka, všeobecná sestra) a bude ohodnocena kredity.

Koordinátoři: doc. MUDr. Marek Lůbušský, Ph.D., MHA
prof. MUDr. Martin Procházka, Ph.D.

POSTERY

- 1. Bydžovská I.** **Zemanová D.**
Vaginální porod po císařském řezu
(KNL a.s., Liberec)
- 2. Durdová V.** **Marková I., Kratochvílová T., Sobek A., Holusková I., Ľubušký M.**
Klinický význam stanovení fetomaternální hemoragie při nitroděložním úmrtí plodu.
(LF UP, FN Olomouc)
- 3. Hašík L.** **Vojtěch J., Krofta L., Pock R., Feyereisl J.**
Výsledky Centra fetální medicíny ÚPMD.
(ÚPMD, Praha)
- 4. Hostinská E.** **Šnajderová M., Lebl J., Tüdös Z., Pavlíček J., Černá J., Stará V., Procházka M., Ľubušký M.**
Diagnostika vzácné chromosomální abnormality na základě atypického profilu obličejce plodu v I. trimestru těhotenství.
(LF UP, FN Olomouc)
- 5. Klásková E.** **Zapletalová J., Šnajderová M., Lebl J., Tüdös Z., Pavlíček J., Černá J., Stará V., Procházka M., Ľubušký M.**
Increased prevalence of bicuspid aortic valve in Turner syndrome links with karyotype: a crucial importance of detailed cardiovascular screening.
(LF UP, FN Olomouc)
- 6. Kratochvílová T.** **Marková I., Durdová V., Ľubušký M.**
Variabilita klinických projevů u Di Georgova syndromu.
(LF UP, FN Olomouc)
- 7. Tozzi M.** **Marková M., Ľubušký M.**
Implantace blastocysty v oblasti jizvy po předchozích císařských řezech.
(LF UP, FN Olomouc)
- 8. Slunská P.** **Durdová V., Kratochvílová T., Hostinská E., Sobek A., Marková I., Ľubušký M.**
Abnormální nález v oblasti CNS ve III. trimestru - prognosa a management?
(LF UP, FN Olomouc)

PROGRAM

8:30 zahájení konference

předsedající: **Alena Měchurová, Miroslav Korbel'**

Marian Kacerovský **Předčasný porod 2016**

(LF UK, FN Hradec Králové)

Petr Janků **Antepartální monitorování plodu**

(LF MU, FN Brno)

Marek Lubušký **Screening růstové restrikce plodu ve 36. - 37. týdnu?**

(LF UP, FN Olomouc)

Petr Lošan **Může neinvazivní prenatalní testování (NIPT) zlepšit záchyt Downova syndromu a nahradit ultrazvukový screening vrozených vad plodu?**

(GENETICA, Plzeň)

Martin Procházka **Trombotické a krvácivé stavy v porodnictví - je něco nového?**

(LF a FZV UP, FN Olomouc)

11:00 přestávka na kávu

11:30 **Jaroslav Feyereisl** **Klasifikace a management vulvovaginálních poranění při vaginálním porodu**

(ÚPMD, Praha)

Milan Kolář **Bakteriální infekce těhotné ženy - víme jak postupovat?**

(LF UP, FN Olomouc)

Antonín Pařízek **Kritické stavy v porodnictví - krizový team, krizový plán**

(1. LF UK, VFN, Praha)

13:00 oběd

13:45 **Ladislav Krofta** **Aktuální metodika hodnocení růstu plodu**

(ÚPMD, Praha)

Radovan Vlč **Preindukce a indukce porodu - víme v České republice, o co jde?**

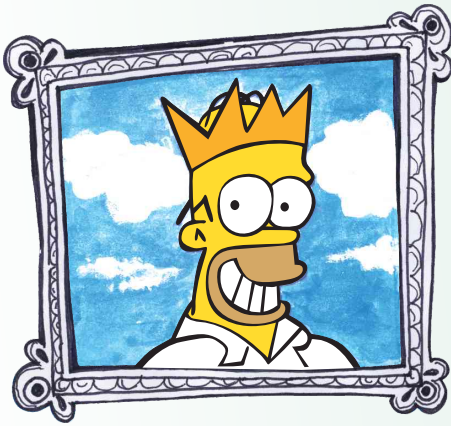
(3. LF UK, FN Královské Vinohrady, Praha)

Jozef Záhumenský **Virové infekce plodu - víme jak postupovat?**

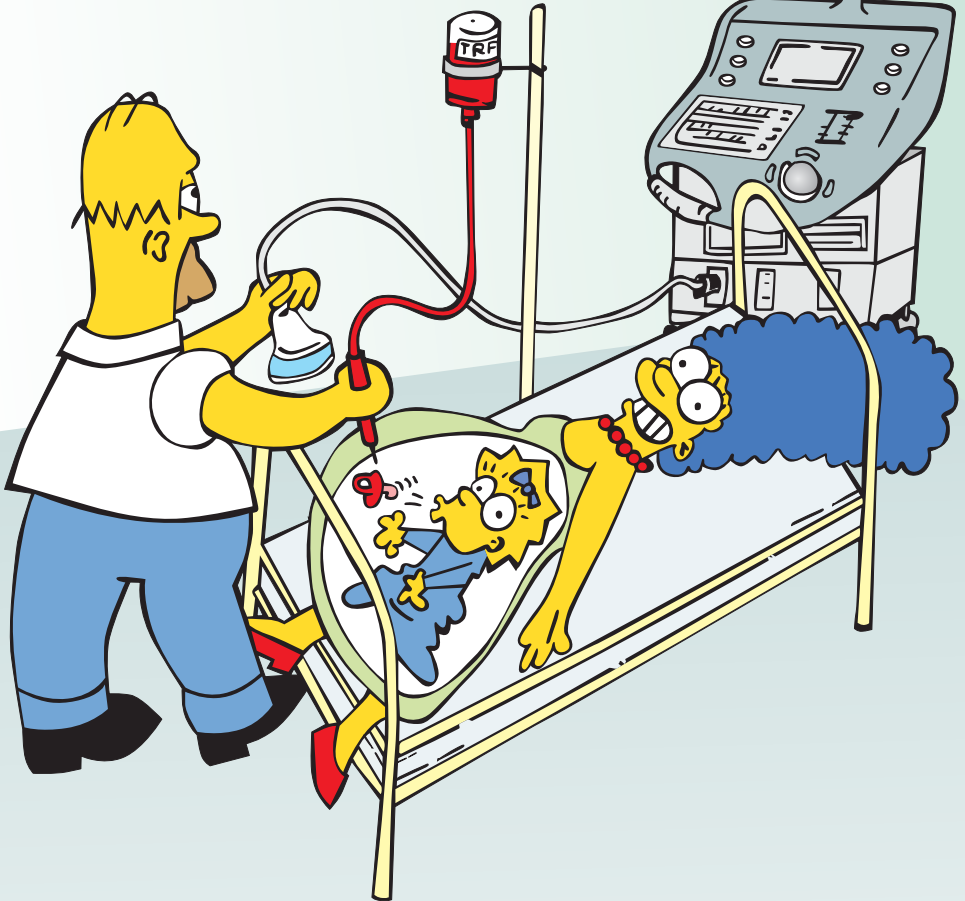
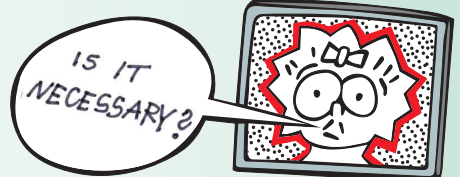
(LF UK, FN Bratislava, Slovensko)

16:30 ukončení konference





DIPLOMA
THE INTRAUTERINE
TRANSFUSION MASTER
Yum *Jon*



THE NUMBER OF PRENATAL INVASIVE INTRAUTERINE DIAGNOSTIC PROCEDURES
SHOULD BE REDUCED